

F.G.U.

GILDA DEGLI INSEGNANTI DI NAPOLI

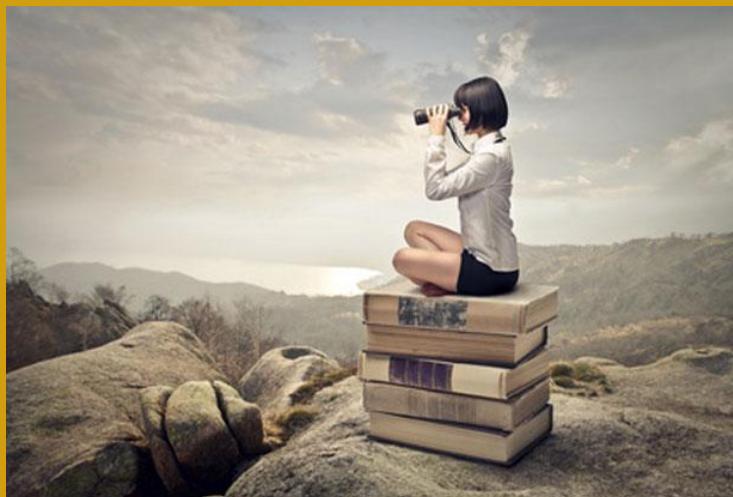
associazione professionale degli insegnanti

PIAZZA G. BOVIO, 22
0817944165



UTILIZZAZIONI ED ASSEGNAZIONI PROVVISORIE 2016/2017

a cura di Antonietta Toraldo



Presentazione domande:

- ❖ Infanzia e primaria da giovedì 28 luglio a venerdì 12 agosto 2016 (on line)
- ❖ Secondaria 1° e 2° grado da giovedì 18 agosto a domenica 28 agosto 2016 (on line)
- ❖ Personale educativo e docenti di religione dal 25 luglio al 5 agosto (cartacea)
- ❖ Personale ATA entro il 20 agosto 2016 (cartacea)
- ❖ Licei musicali da venerdì 5 agosto a martedì 16 agosto (cartacea) (termine per la regione Campania)

- ❖ Comunicati e fasi della trattativa
- ❖ Normativa e circolari MIUR- USR-UAT
- ❖ Modulistica
- ❖ Approfondimenti
- ❖ Codici scuole provincia NA
- ❖ Materiale di supporto
- ❖ Contenzioso
- ❖ Link utili

COMUNICATI E FASI DELLA TRATTATIVA

- ❖ 25/07/2016 Assegnazioni e utilizzazioni- Pubblicata dal Miur la modulistica per l'inoltro delle domande
- ❖ 22/07/2016 Assegnazioni ed utilizzazioni- Nota Miur sulla presentazione delle domande
- ❖ 15/06/2016 Utilizzazioni e assegnazioni- Mobilità annuale, firmato il CCNI. Più tutele per il personale
- ❖ 01/06/2016 Assegnazioni ed utilizzazioni- Mobilità annuale, proseguono gli incontri al Miur
- ❖ 24/05/2016 Assegnazioni ed utilizzazioni- Incontro al Miur

NORMATIVA E CIRCOLARI MIUR- USR

- ❖ Contratto integrativo Regionale della Campania **NEW**
- ❖ Nota Miur 19976 del 22/07/2016
- ❖ Ipotesi di Contratto Collettivo Nazionale Integrativo **siglata in data 15/06/2016**

APPROFONDIMENTI

- ❖ Utilizzazioni ed assegnazioni provvisorie 2016-2017. Le ultime novità **a cura di Antonietta Toraldo**
- ❖ Guida operativa presentazione domande scuola dell'infanzia **NEW**
- ❖ Guida operativa presentazione domande scuola primaria **NEW**
- ❖ Guida alla gestione degli allegati **NEW**

CODICI SCUOLE PROVINCIA DI NAPOLI

Elenco scuole dai bollettini ufficiali 2016-2017

- ❖ Scuola dell'infanzia (*le scuole del comune di Napoli sono a pag.30*)
- ❖ Scuola primaria (*le scuole del comune di Napoli sono a pag.42*)
- ❖ Scuola secondaria di 1° grado (*le scuole del comune di Napoli sono a pag.31*)
- ❖ Scuola secondaria di 2° grado (*le scuole del comune di Napoli sono a pag.17*)
- ❖ Tabelle di viciniorità provincia di Napoli
- ❖ Tabelle di viciniorità province d'Italia
- ❖ Legenda elenco scuole dell'infanzia
- ❖ Legenda elenco scuole primarie
- ❖ Legenda elenco scuole secondarie di primo grado
- ❖ Legenda elenco scuole secondarie di secondo grado

MODULISTICA

Da compilare esclusivamente on line

- ❖ Modulo U1 domanda scuola dell'infanzia (fac-simile)
- ❖ Modulo U2 domanda scuola primaria (fac-simile)
- ❖ Modulo U3 domanda scuola secondaria di 1° grado (fac-simile)
- ❖ Modulo U4 domanda scuola secondaria di 2° grado (fac-simile)

Da compilare su modulo cartaceo

- ❖ Modulo UN domanda personale ATA
- ❖ Modulo UR1 domanda docenti di religione scuola dell'infanzia e primaria
- ❖ Modulo UR2 domanda docenti di religione scuola secondaria di 1° e 2° grado
- ❖ Modulo UE domanda personale educativo
- ❖ Domanda di riarticolazione cattedra orario esterna (ottimizzazione)
- ❖ Domanda di utilizzazione per liceo musicale **NEW**
- ❖ Domanda di conferma con priorità assoluta docenti con servizio ininterrotto nei licei musicali
- ❖ Richiesta di conferma sulla quota oraria relativa agli insegnamenti prestati nel 2015-2016
- ❖ Domanda d'inserimento in graduatoria ai fini dell'utilizzazione sulle ulteriori disponibilità
- ❖ Dichiarazione personale per la determinazione del punteggio ai fini dell'inserimento in graduatoria

MATERIALE DI SUPPORTO

Autodichiarazioni titoli generali (per domande di utilizzazione e assegnazione provvisoria)

- ❖ Dichiarazione possesso abilitazione specifica*
- ❖ Dichiarazione possesso titolo di specializzazione per il sostegno**
- ❖ Dichiarazione personale attestante l'utilizzazione l'anno precedente, sulla classe di concorso richiesta

*da presentare se si effettua domanda in altro grado d'istruzione o altra classe di concorso

** da presentare se si produce domanda su posto di sostegno

Autodichiarazioni esigenze di famiglia (per domande di utilizzazione ed assegnazione provvisoria)

- ❖ Dichiarazione personale esigenze di famiglia(titolo II tabella di valutazione)
- ❖ Dichiarazione di residenza anagrafica
- ❖ Dichiarazione del coniuge che non è in grado di assistere
- ❖ Dichiarazione attestante il proprio stato di disabilità
- ❖ Pluridichiarazione per la precedenza della legge 104
- ❖ Dichiarazione fratelli-sorelle-parenti-affini che non sono in grado di assistere il disabile

CONTENZIOSO

- ❖ Modello di reclamo avverso graduatorie provvisorie utilizzazioni ed assegnazioni provvisorie
- ❖ Modello di reclamo per errore materiale avverso la pubblicazione delle graduatorie definitive di assegnazione provvisoria ed utilizzazione

LINK UTILI

- ❖ Bollettini ufficiali delle scuole
- ❖ Istanze on line

